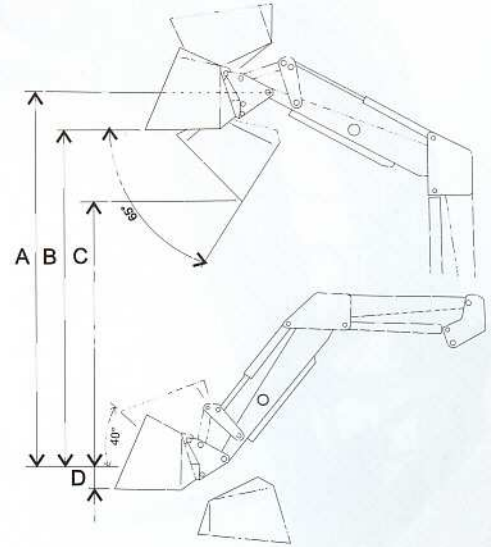


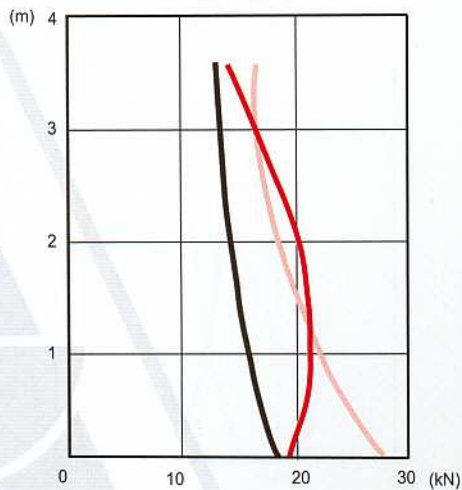
# TL 120, TL 120P

Passend für:  
Proxima



	<b>TL 120</b>	<b>TL 120P</b>
A - Max. Hubhöhe am Werkzeughauptpunkt (mm)	3 600	3 600
B - Max. Hubhöhe am unteren Werkzeugrand (mm)	3 200	3 200
C - Max. Auskipphöhe (mm)	2 650	2 650
D - Max. Arbeit unter Flur (mm)	150	150
<hr/>		
Hubkraft am Schnellwechselrahmen unten (kg)	2 800	3 200
Hubkraft am Schnellwechselrahmen oben (kg)	1 600	1 750
Min. Hubkraft auf Palettengabeln 0,6 m vorn (kg)	1 100	1 250
<hr/>		
Max. Auskippwinkel oben	65	65
Max. Auskippwinkel unten	40	40

## TL 120



## TL 120P

